

# PENNINGS' KEERZIJD

Winterpuzzel – december 2009

## De grote winterpuzzel van Keerzijde

Deze puzzel is voor de ervaren penningkenners: de lezers van Pennings' Keerzijde dus. U krijgt een serie foto's van 24 penningen te zien en een serie foto's van kunstwerken. Aan u om uit te zoeken welke kunstenaar welke penning gemaakt heeft en bovendien welk kunstwerk hij of zij gemaakt heeft. De foto-penningen zijn genummerd, de kunstwerken zijn met hoofdletters aangegeven. De oplossing heeft dus als voorbeeld de vorm:

14 *Sef Verschraelen* C, etc. (tip: Verschraelen komt er niet in voor). Om het niet al te moeilijk te maken: alle getoonde penningen zijn wel een keer in De Beeldenaar of in Pennings' Keerzijde vertoond geweest.

Voor de inzender met de meeste goede oplossingen ligt een prima fles wijn klaar. Als er meerdere goede inzenders zijn, dan wordt er geloot. De uitslag zal in Pennings' Keerzijde vermeld worden. De inzendtermijn sluit op 31 januari 2010 en oplossingen moeten voor die datum per e-mail verzonden worden aan: [hvdvo91@planet.nl](mailto:hvdvo91@planet.nl) Leden van het redactieteam van Keerzijde zijn van deelname uitgesloten. Ik wens u veel succes en bovendien alvast veel houvast in 2010.

Dr. Waldemar Pennings



4



D



5



E



6



F



7



G



8



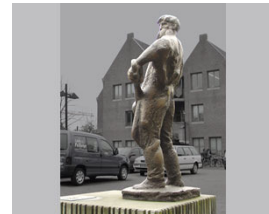
H



9



I



10



J



11



K



12



L



13



M



14



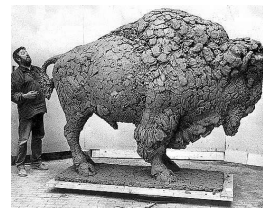
N



15



P



16



Q



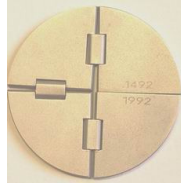
17



R



18



S



19



T



21



U



22



V



23



W



24



X



EINDE VAN DEZE PUZZEL

